

# Gästemappe Ferienwohnung 1. Obergeschoss

Großzügige Altbauwohnung - Hesseröder Str. 61, Nordhausen am Harz



**1. OG: ca. 80 m<sup>2</sup>, zwei separate Schlafzimmer, Wohnzimmer, Bad mit Badewanne und Duschkmöglichkeit.**

Zusätzlicher Platz im Haus: Die EG-Wohnung mit Terrasse kann bei Verfügbarkeit separat dazu gebucht werden.

## **WLAN**

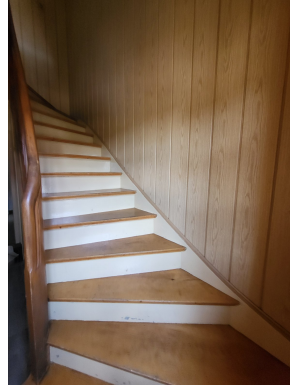
Die WLAN-Daten sind nicht in der öffentlichen Version enthalten. Sie liegen in der Wohnung aus bzw. werden nach Buchung separat mitgeteilt.

## Bilder und Hinweise



### Haustür und Keypad für 1. OG

Keypad links an der Haustür. Der Zutrittscode wird nach der Buchung mitgeteilt.



### Treppenflur zur Wohnung

Nach dem Hauseingang führt der Treppenflur zur Wohnung im 1. Obergeschoss.



### Schlüsselsafe an der Wohnungstür

Der Code kommt nach der Buchung. Nach Öffnen der Wohnungstür bitte den Schlüssel sicher verwahren und bei Abreise zurücklegen.



### Flur der Wohnung 1. OG

Nach dem Öffnen der Wohnungstür gelangt Ihr in den Wohnungsflur.



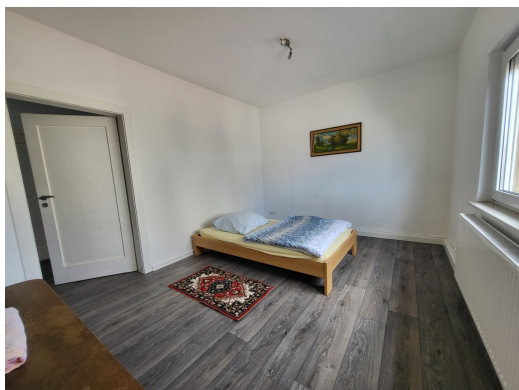
### Schlafzimmer 1

Erstes Schlafzimmer der Wohnung im 1. Obergeschoss.



### Schlafzimmer 1 - weiterer Blick

Zweiter Eindruck aus dem ersten Schlafzimmer.



**Schlafzimmer 2**  
Zweites separates Schlafzimmer.



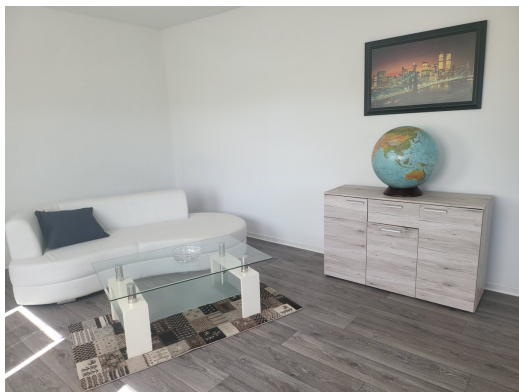
**Schlafzimmer 2 - weiterer Blick**  
Weiterer Blick in das zweite Schlafzimmer.



**Bad**  
Bad mit Badewanne und Duschköglichkeit.



**Wohnzimmer**  
Wohnzimmer der Wohnung im 1. Obergeschoss.



**Wohnzimmer - weiterer Blick**  
Weiterer Blick in das Wohnzimmer.



**Warmwasser Bad**  
Warmwasser am Regler der Gastherme bei Bedarf vorsichtig höher oder niedriger stellen.



### **Steckdosenleiste Küche**

Steckdosenleiste für Warmwasserboiler Spüle und Waschmaschine kann hier ein-/ausgeschaltet werden.



### **Nordhausen am Harz**

Blick über Nordhausen und guter Ausgangspunkt für Harz-Ausflüge.



### **Petriturm und Altstadt**

Spaziergang durch die Innenstadt mit Petriturm, Roland und historischen Kirchen.



### **Blasiikirche und Zentrum**

Nordhäuser Zentrum mit Blasiikirche und Marktbereich.

# Deutsch

## Diese Wohnung

- Großzügige Altbauwohnung im 1. Obergeschoss mit ca. 80 m<sup>2</sup>.
- Zwei separate Schlafzimmer, Wohnzimmer, Küche sowie Bad mit Badewanne und Duschköglichkeit.
- Geeignet für Paare, kleine Familien, Monteure und längere Aufenthalte.
- Zutritt: Zugang ins Haus über die Haustür, danach über den Treppenflur zur Wohnungstür im 1. Obergeschoss. Der Wohnungsschlüssel kann nach Buchung über den Schlüsselsafe neben der Wohnungstür bereitgestellt werden.
- Der Garten kann grundsätzlich mitgenutzt werden, liegt aber nicht direkt an der Wohnung. Zugang über Treppenhaus und außen ums Haus.
- Video-Rundgang: <https://youtu.be/gnLey6LRM7c>

## Weitere Option im Erdgeschoss

- Im selben Haus befindet sich die separat buchbare EG-Wohnung 'Rettig's Getränkeshop'.
- Sie ist kleiner und nostalgischer, hat ein Schlafzimmer, eine direkt erreichbare überdachte Terrasse und einen ehemaligen Ladenbereich, der nach Rücksprache z. B. für Fahrräder praktisch ist.
- Bei Verfügbarkeit können beide Wohnungen zusammen für größere Gruppen oder Familien genutzt werden.

## Schnellstart

- WLAN-Daten befinden sich in der Wohnung bzw. werden nach Buchung separat mitgeteilt.
- Bei dringenden Fragen: 01723134512.
- Adresse: Hesseröder Str. 61, 99734 Nordhausen. Koordinaten: 51.501405, 10.773311.
- Bitte nehmt Rücksicht auf Nachbarn und die weitere Wohnung im Haus. Musik und Fernsehen bitte in Zimmerlautstärke.

## Abreise - bitte besonders beachten

**Fenster und Türen unbedingt vollständig schließen. Das ist besonders wichtig, weil die Reinigung eventuell erst mehrere Tage später kommt.**

- Heizkörper nicht auf Stufe 0 stellen. Thermostate bitte zwischen Stufe 3 und 5 geöffnet lassen, da die Heizung automatisch gesteuert wird.
- Keinen Müll und keine verderblichen Lebensmittel in der Wohnung zurücklassen.
- Benutztes Geschirr bitte reinigen. Nach Nutzung von Waschmaschine oder Geschirrspüler die Geräte nicht komplett verschließen, damit Restfeuchtigkeit entweichen kann.

## Parken

- Standard: Parken an der Straße in der Umgebung ist grundsätzlich möglich und empfohlen.
- Kurzes Be- und Entladen direkt am Eingang ist meist möglich. Bitte keine Einfahrten, Nachbarn oder Verkehrszeichen blockieren.
- Die kleine Auffahrt links neben dem Haus kann nur vorsichtig und auf eigene Gefahr genutzt werden. Es gibt eine erhöhte Schwelle und wenig Rangierfläche.
- Parken auf dem Garagenberg ist nur nach Absprache, bei Verfügbarkeit und ggf. gegen Aufpreis möglich. Dafür wird ein separates Schloss bzw. ein zusätzlicher Schlüssel benötigt.

## Schlüssel und längere Aufenthalte

- Der normale Zugang erfolgt über das elektronische Schloss bzw. den vereinbarten Code.

- Bei längeren Aufenthalten kann nach Rücksprache ein physischer Schlüssel bereitgestellt werden.
- Für die EG-Wohnung kann ein Schlüssel in einem geschützten Schlüsselsafe auf der Terrasse liegen. Die Kombination wird nur nach Rücksprache mitgeteilt.
- Weitere Schlüssel, z. B. für Garage, Haustür oder Garagenberg, können nach Rücksprache in separaten Safes im Haupttreppenhaus bereitliegen.
- Bitte alle physischen Schlüssel vor Abreise wieder in den vereinbarten Safe zurücklegen.

## Hinweis zur Küche im 1. Obergeschoss

**Die Küche ist nutzbar und funktional, aber noch nicht so rund erneuert wie andere Bereiche der Wohnung.**

- Bitte meldet Euch kurz, falls etwas für einen längeren Aufenthalt fehlt oder nicht wie erwartet funktioniert.

## Grill und Außenbereich

- Gasgrill: Nach jeder Nutzung die Gasflasche am Sicherheitsventil zudrehen.
- Grillroste bitte nach Gebrauch mit Schwamm oder Bürste reinigen. Alternativ können die Roste im Geschirrspüler gereinigt werden.
- Leere Gasflaschen bitte nach Möglichkeit tauschen oder einen angemessenen Ausgleich in die Trinkgeldkasse legen.
- Holzkohlegrill nur umsichtig verwenden und Abstand zum Terrassendach halten.
- Asche erst nach vollständiger Abkühlung, am besten am Folgetag, auf den Komposthaufen im Garten geben.
- Im Notfall befindet sich ein Feuerlöscher in der Küche neben der Terrassentür.

## Müll, Reinigung und Geräte

- Bitte keinen Müll in der Wohnung zurücklassen. Eigene gelbe, blaue oder Restmülltonnen stehen derzeit nicht direkt an der Ferienwohnung zur Verfügung.
- Müll bitte möglichst selbst entsorgen oder nach Rücksprache gesammelt bereitstellen.
- Kompostierbare rohe Küchenabfälle und vollständig kalte Grillasche können nach Rücksprache auf den Komposthaufen im Garten.
- Waschmaschine nach Nutzung offen lassen. Beim Geschirrspüler die Tür nach dem Programm ebenfalls einen Spalt geöffnet lassen.

## Nordhausen und Umgebung

- Nahe Ausflüge: IFA-Museum, Stadtzentrum Nordhausen, Stadtpark, Gedenkstätte Mittelbau-Dora und Salzquellbad.
- Für Harz-Ausflüge bieten sich Kyffhäuser, Barbarosahöhle und Rappbodetalsperre an.
- Motorradfahrer finden in Richtung Kyffhäuser schöne kurvige Strecken. Bitte erst langsam kennenlernen und umsichtig fahren.
- Auch ein Spaziergang in Richtung Roland, Blasiikirche, Petrikerche und Marktpassage lohnt sich, wenn Ihr Nordhausen zu Fuß erkunden möchtet.
- Weitere Ideen: Harzer Schmalspurbahn, Nordhäuser Traditionsbrennerei, Kunsthaus Meyenburg, Theater Nordhausen und die Kies-Seen nördlich der Stadt.

# English

## This apartment

- Spacious old-building apartment on the first floor, approx. 80 m<sup>2</sup>.
- Two separate bedrooms, living room, kitchen and bathroom with bathtub and shower option.
- Suitable for couples, small families, workers and longer stays.
- Access: enter the house through the front door, then use the stairwell to the apartment door on the first floor. After booking, the apartment key can be provided in the key safe next to the apartment door.
- The garden may generally be used, but it is not directly attached to the apartment. Access is via the stairwell and around the outside of the house.
- Video tour: <https://youtu.be/gnLey6LRM7c>

## Additional option on the ground floor

- The separately bookable ground-floor apartment 'Rettig's Getränkeshop' is in the same house.
- It is smaller and more nostalgic, with one bedroom, direct covered terrace access and a former shop area that can be useful for bicycles by arrangement.
- Subject to availability, both apartments can be used together for larger groups or families.

## Quick start

- Wi-Fi details are available inside the apartment or will be provided separately after booking.
- For urgent questions: +49 172 3134512.
- Address: Hesseröder Str. 61, 99734 Nordhausen. Coordinates: 51.501405, 10.773311.
- Please be considerate of neighbours and the other apartment in the house. Keep TV and music at room volume.

## Check-out - very important

**Please close all windows and doors completely. This is important because cleaning may take place several days after departure.**

- Do not set radiators to 0. Please leave thermostats open between level 3 and 5 because the heating is controlled automatically.
- Do not leave rubbish or perishable food in the apartment.
- After using the washing machine or dishwasher, leave the appliance slightly open so moisture can dry out.

## Parking

- Default option: parking on the street nearby is usually possible and recommended.
- Short loading/unloading at the entrance is usually possible. Please do not block neighbours, driveways or traffic signs.
- The small driveway to the left of the house may only be used carefully and at your own risk. There is a raised edge and little space to manoeuvre.
- Parking on the garage area is only possible by prior arrangement, if available and possibly for an extra charge.

## Keys and longer stays

- Normal access is via the electronic lock or agreed access code.
- For longer stays, physical keys can be provided by prior arrangement.
- For the ground-floor apartment, a key may be available in a protected key safe on the terrace. The code is provided only after agreement.

- Additional keys, e.g. for garage, house door or garage parking, may be available in separate safes in the main stairwell.
- Please return all physical keys to the agreed safe before departure.

## Kitchen note for the first-floor apartment

**The kitchen is usable and functional, but not yet as fully refreshed as other parts of the apartment.**

- Please contact us if something is missing or not working as expected during a longer stay.

## Grill and outdoor area

- Gas grill: close the gas bottle safety valve after every use.
- Please clean the grill grates after use with a sponge or brush. They may also be cleaned in the dishwasher.
- If a gas bottle becomes empty, please replace it if possible or leave a fair contribution in the tip box.
- Use the charcoal grill carefully and keep enough distance from the patio roof.
- Dispose of ashes only after they are completely cold, preferably the following day, on the garden compost heap.
- In case of emergency, a fire extinguisher is located in the kitchen next to the patio door.

## Waste, cleaning and appliances

- Please do not leave rubbish in the apartment. There are currently no dedicated yellow, blue or residual-waste bins directly at the holiday apartment.
- Please dispose of rubbish yourself where possible, or collect it by prior arrangement.
- Raw compostable kitchen waste and completely cold grill ashes may go on the garden compost heap by arrangement.
- Leave the washing machine and dishwasher slightly open after use.

## Nordhausen and surroundings

- Nearby ideas: IFA museum, Nordhausen city centre, city park, Mittelbau-Dora memorial and the Salzquellbad outdoor pool.
- For Harz day trips: Kyffhäuser, Barbarossa Cave and Rappbode dam.
- Motorcyclists will find scenic winding roads towards Kyffhäuser. Please ride carefully and get to know the road first.
- A walk towards the Roland statue, Blasii church, Petri tower and the city centre is also worthwhile.
- Other ideas: Harz narrow-gauge railway, Nordhäuser Traditionsbrennerei, Kunsthaus Meyenburg, Theater Nordhausen and the lakes north of the city.

